



Ihr Fachhändler berät Sie gerne:

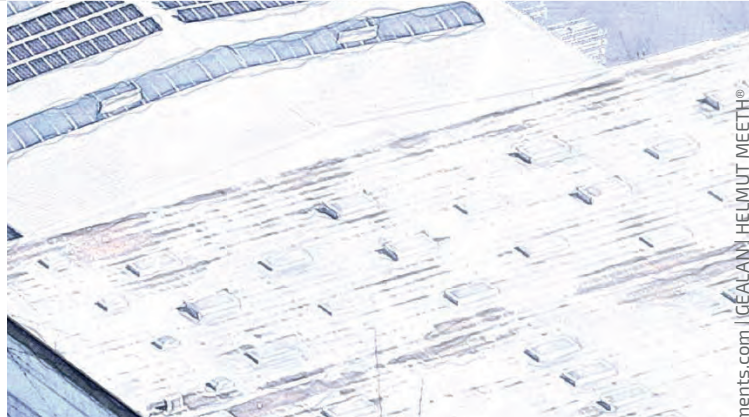
**HELMUT  
MEETH®**

**| PFLEGE & WARTUNG**  
von Fenstern, Türen und Schiebeanlagen

**| PFLEGE**  
nur mit sanften Mitteln

Das Reinigen Ihres Fensters / Ihrer Tür dient nicht nur der Hygiene und Optik, sondern auch dem einwandfreien Zustand des Bauteils. Sie sollten dabei folgende Empfehlungen beachten:

- Verwenden Sie nur neutrale Allzweckreiniger. Besonders geeignet sind alle sanften Reiniger, die mit Wasser verdünnt werden, wie zum Beispiel Spülmittel. Ungeeignet sind dagegen aggressive oder lösungsmittelhaltige Substanzen sowie Säuren jeder Art – sonst besteht die Gefahr der Oberflächenablösung. Auch Scheuermittel können das Material beschädigen.
- Benutzen Sie einen weichen Lappen. Spitze, harte oder scheuernde Gegenstände sollten nicht zum Einsatz kommen.
- Die Dichtungen dürfen nicht mit konzentriertem Reiniger oder öligen Substanzen in Berührung kommen. Achten Sie deshalb bei der Verwendung von Glasreiniger darauf, die Dichtungen nicht zu stark zu benetzen. Reste des Reinigers – auch auf dem Profil – sollten sofort mit klarem Wasser entfernt werden.
- Verwenden Sie zur Reinigung farbiger Flächen keinen Spiritus, auch nicht im Wasser für den Scheibenputz.



**HELMUT  
MEETH®**

**| RAL-geprüfte Qualität**  
Made in Germany

HELMUT MEETH® GmbH & Co. KG  
Industriegebiet Wengerohr  
Werkstraße  
D-54516 Wittlich

+49 (0) 6571 - 91 58 - 0 | [info@helmut-meeth.com](mailto:info@helmut-meeth.com)  
[helmut-meeth.com](http://helmut-meeth.com)



Fotos & Grafiken: EnvatoElements.com | GELANI | HELMUT MEETH®





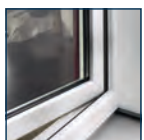


## REGELMÄSSIGE WARTUNG für optimale Funktionsfähigkeit

Um den vollen Funktionsumfang über sehr lange Zeit zu erhalten, sollten Fenster und Türen einmal im Jahr gewartet werden:



Überprüfen Sie die Gängigkeit und Bedienbarkeit aller beweglichen Beschlagteile und halten Sie diese mit einem Tropfen Nähmaschinenöl in Gang.



Kontrollieren Sie die Dichtigkeit zwischen Flügel und Blendrahmen sowie den richtigen Sitz der Dichtungen. Lassen Sie beschädigte Dichtungen austauschen.



Überprüfen Sie die Entwässerungseinrichtungen und entfernen Sie Verunreinigungen aus den Öffnungen.



Kontrollieren Sie die Befestigungsschrauben für den Beschlag.

## RICHTIGES LÜFTEN für ein angenehmes Wohnklima

Früher waren Fenster nie komplett dicht. Durch kleine Ritzen oder Spalte kam immer ein wenig frische Luft herein. Moderne Fenster sind dagegen so gut abgedichtet, dass auf diese Weise kein Luftwechsel mehr stattfindet. Um ein gesundes Wohnklima herzustellen und die Gefahr von Schimmelbildung sowie Schäden am Gebäude zu vermeiden, muss deshalb ein Luftaustausch bewusst herbeigeführt werden: Die feuchte, verbrauchte Luft muss durch frische, trockenere Luft ersetzt werden.

- Sie sollten regelmäßig für einen Luftaustausch in den Wohnräumen sorgen. Kondensat am Fenster oder auf Oberflächen im Raum ist ein Hinweis auf deutlich zu hohe Luftfeuchtigkeit. Dann ist das Lüften unbedingt notwendig, um Schäden zu vermeiden.
- Lüften Sie möglichst mit weit geöffnetem Fenster (Stoßlüftung). Das Lüften bei gekipptem Fenster ist deutlich weniger effektiv, weil für einen merklichen Luftaustausch eine viel längere Zeit benötigt wird und sollte vermieden werden. Gerade im Winter kühlt das Fenster dabei sehr stark aus und es kann zu Tauwasserschäden kommen.
- Die Heizung sollte während des Lüftens abgeschaltet werden, um nicht unnötig Energie zu verbrauchen.
- Achten Sie zusätzlich darauf, dass vorhandene Lüftungsanlagen, etwa in Badezimmern, richtig funktionieren.

## GEFAHRENQUELLEN und Sicherheitshinweise

Achten Sie auf eine richtige Benutzung, um sicherzustellen, dass keine Beschädigungen entstehen und um Verletzungen zu vermeiden.

- Benutzen Sie Fenster, Türen und Schiebeanlagen nicht dazu, andere Gegenstände daran zu befestigen oder aufzuhängen. Außerdem sollten Sie es vermeiden, den Flügel zu belasten. Das Gewicht könnte ansonsten zu groß werden und der Flügel aus dem Rahmen reißen.
- Auch die Überdehnung des Flügels oder eine Falzblockierung bei gekipptem oder geöffnetem Fenster sollten vermieden werden.
- Achten Sie darauf, dass Fenster und Türen bei Wind oder Durchzug nicht unbeabsichtigt auf- oder zuschlagen.
- Sorgen Sie beim Putzen für einen korrekten Stand der Leiter und lehnen Sie sich nicht ohne Absicherung aus dem Fenster. Geben Sie besonders Acht darauf, dass Kinder nicht aus dem geöffneten Fenster fallen können.
- Achten Sie darauf, dass beim Schließen keine Körperteile zwischen Flügel und Rahmen eingequetscht werden.
- Sollten Sie einen Glasbruch feststellen, setzen Sie sich bitte direkt mit Ihrem Fachhändler vor Ort in Verbindung und benutzen Sie das betroffene Produkt vorerst nicht.